

时尚家居生活展

interiorlifestyle

CHINA

深圳特展 Shenzhen Edition

13-15.9.2023

深圳国际会展中心

Shenzhen World Exhibition &
Convention Center

赞助营销 服务方案

www.il-china.com



赞助营销 服务方案

为参展商量身定制的宣传方案

串连展会所有资源，透过一系列活动赞助及广告牌展示等宣传贵司品牌，提高产品知名度及曝光率，成为展会的焦点！

配合贵司的市场策划及营销目标定制吸引目光的宣传方案。静态展示如现场广告及展会印刷品广告等；动态参与如赞助会场功能区域、于现场派发资料或礼品，均可瞬间提升您的品牌渗透度。

除了本《赞助营销服务方案》册子内列出的各项赞助及广告项目，欢迎联络我们洽谈商议其他合作方案，为贵司提高参展效果、创造更多商机！



A

赞助方案

interiorlifestyle
CHINA

13 - 15.9.2023

A01 同期活动

展会期间，主办单位将举办各项前瞻与实效并重的同期活动，为业内个人士及观众提供全方位信息交流及学习的机会。

- 赞助商有机会与主办单位共同举办同期活动
- 赞助商名称和/或标志将出现在现场相关活动传宣品及指示牌上
- 赞助商简介资料将放置在活动区内#

#资料由赞助商提供，需经主办单位最终审核

名额及赞助费： 按需供应
* 具体赞助内容请咨询主办单位

截止日期： 2023年8月4日



A02 功能区

展会期间主办单位将设立各种功能区域供与会人员使用。如买家俱乐部、贵宾休息室、充电区及休息区等，赞助商可根据目标客户赞助相关区域。

- 赞助商名称和/或标志(单个)将出现在功能区背板或现场指示牌上
- 赞助商简介资料将放置在功能区内
- 赞助商将获得相关功能区域之通行证
- 赞助商广告位置由主办单位决定
- 具体赞助项目及内容，请与主办单位接洽

名额： 联合赞助
赞助费： 按需供应

截止日期： 2023年8月4日



A

赞助方案

interiorlifestyle
CHINA

13 – 15.9.2023

A03 展会提袋

展会提袋将于登记处免费派发给现场观众，能够在展会内外保持曝光机会。

- 赞助商标志(单个)和/或广告(四面印刷)将出现在提袋的其中一面，另一面为展会标志或广告
- 设计方案需经过主办单位最终审核
- 确实派发位置由主办单位决定
- 赞助费包含制作费

名额: 独家赞助
赞助费: 人民币 80,000
截止日期: 2023年8月4日



A04 展会提袋插页

赞助商资料或纪念品将放于展会提袋内于登记处免费派发给现场观众。

- 公司介绍或产品资料由赞助商提供(限于一张A4单页), 必须于开展前两天送到展馆交予主办单位
- 所派发之资料内容需经过主办单位最终审核
- 展会提袋确实派发位置由主办单位决定

名额: 联合赞助
赞助费: 人民币 30,000
截止日期: 2023年8月4日

A

赞助方案

interiorlifestyle
CHINA

13 – 15.9.2023

A05 消毒搓手液站台

赞助商标志将印于摆放在展会各处的消毒搓手液站台上。

- 赞助商标志(单个)将与展会标志和/或广告同时印刷在消毒搓手液站台上
- 站台确实位置由主办单位决定
- 赞助费包含制作费

赞助费: (a) 人民币 50,000 / 所有站台 (独家赞助)
(b) 人民币 5,000 / 1个站台 (联合赞助)

截止日期: 2023年8月4日



A06 瓶装水

瓶装水将于展会入口登记处、问询处或同期活动免费派发给现场观众。

- 赞助商标志和/或广告将与展会标志或主题广告印刷在瓶装水上
- 设计方案需经过主办单位最终审核
- 确实派发位置由主办单位决定
- 赞助费包含制作费

名额: 联合赞助
赞助费: 人民币 32,000

截止日期: 2023年8月4日



A

赞助方案

interiorlifestyle
CHINA

13 – 15.9.2023

A07 展会纪念品

展会纪念品将于展会登记处、问询处或同期活动免费派发给现场观众。

- 赞助商标志(单个)将与展会标志同时出现在展会纪念品上
- 设计方案需经过主办单位最终审核
- 确实派发位置由主办单位决定
- 赞助费包含制作费

名额: 联合赞助
赞助费: 按需供应

截止日期: 2023年8月4日

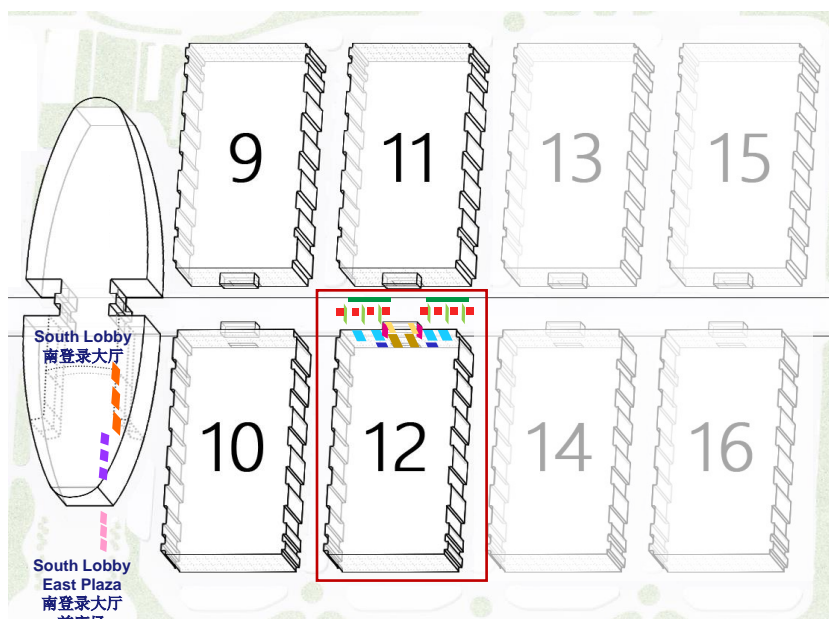


B

现场广告

interiorlifestyle
CHINA

13 – 15.9.2023



位置	编号	项目	价格
	B01	广告牌 – 南登录大厅前广场	人民币 55,000 / 幅
	B02(a)	横幅 – 南登录大厅: 靠近前方 – 双面	人民币 65,000 / 幅
	B02(b)	横幅 – 南登录大厅: 靠近后方侧面 – 单面	人民币 40,000 / 幅
	B03	快速步道玻璃贴 – 中央廊道(二层): 各馆外	人民币 38,000 / 幅
	B04(a)	横幅 – 馆外立面: 靠近中央廊道(上)	人民币 88,000 / 幅
	B04(b)	横幅 – 馆外立面: 靠近中央廊道(下)	人民币 42,000 / 幅
	B05(a)	玻璃贴-各馆入口(馆外): 二层的序厅(侧面)	人民币 55,000 / 幅
	B05(b)	玻璃贴-各馆入口(馆外): 二层的序厅(正面)	人民币 20,000 / 幅
	B05(c)	玻璃贴-各馆入口(馆外): 一层的序厅(正面)	人民币 18,000 / 幅
	B06	吊挂 – 中央廊道(一层)	(a) 人民币 60,000 / 3幅 (b) 人民币 22,000 / 幅
	B07	包柱 – 中央廊道(一层)	(a) 人民币 68,000 / 3柱 (b) 人民币 25,000 / 柱

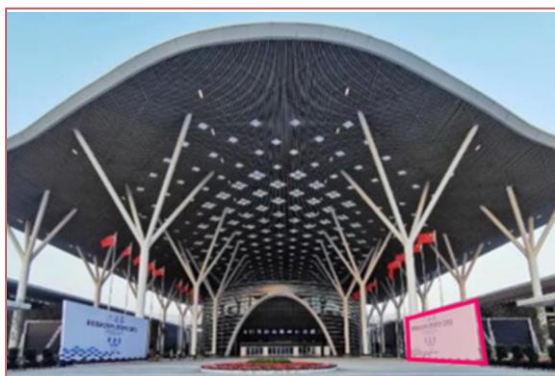
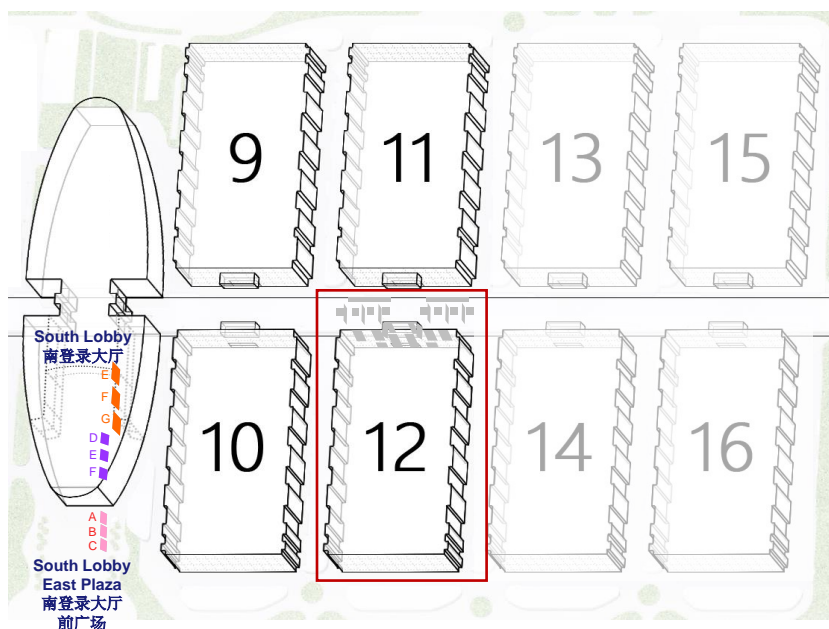
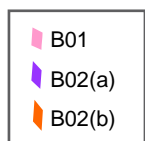
注意: 现场广告申请及制作档案截止时间为2023年8月4日。
价格包含制作费及发布费, 以上图片只供参考, 一切以实物为准。
赞助营销方案现场广告位置及数量按供应情况而定。有关广告位置, 可与主办单位查询。

B

现场广告

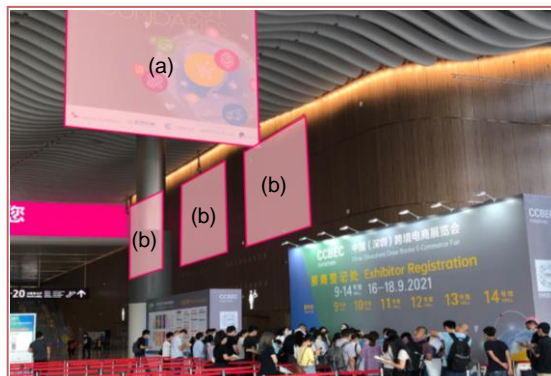
interiorlifestyle
CHINA

13 - 15.9.2023



B01 广告牌 - 南登录大厅前广场

规格: 前面: 4米(高) x 8米(宽)
侧面: 4米(高) x 1.5米(宽) x 双面
价格: 人民币 55,000 / 幅



B02 横幅 - 南登录大厅

规格: (a) 靠近前方 - 双面: 8米(高) x 4米(宽)
(b) 靠近后方侧面 - 单面: 6米(高) x 5米(宽)
价格: (a) 人民币 65,000 / 幅
(b) 人民币 40,000 / 幅

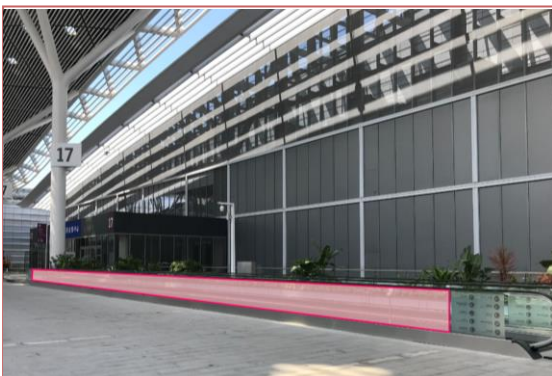
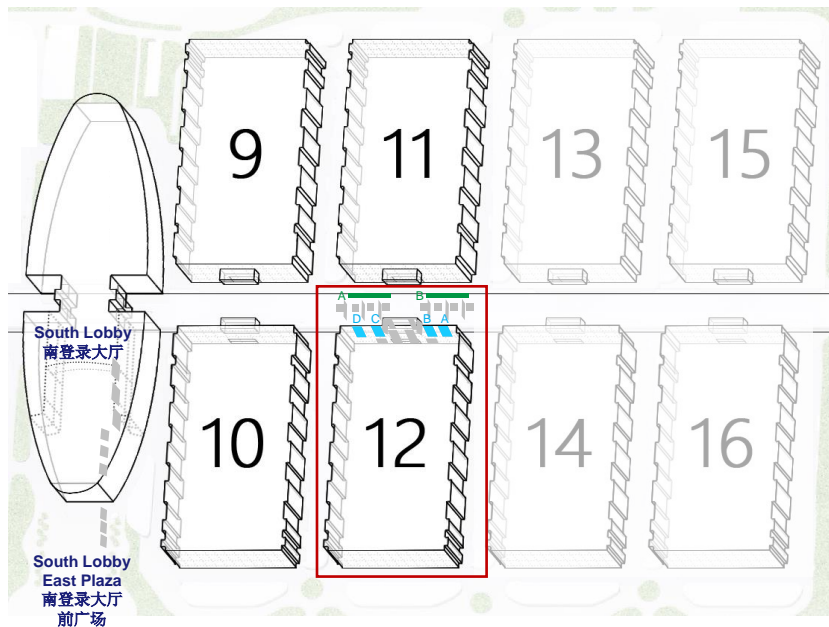
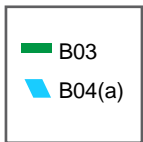
注意: 现场广告申请及制作档案截止时间为2023年8月4日。
价格包含制作费及发布费, 以上图片只供参考, 一切以实物为准。
赞助营销方案现场广告位置及数量按供应情况而定。有关广告位置, 可与主办单位查询。

B

现场广告

interiorlifestyle
CHINA

13 - 15.9.2023



B03 快速步道玻璃贴 - 中央廊道
(二层): 各馆外

规格: 0.72米(高) x 36米(宽)
价格: 人民币 38,000 / 幅



B04(a) 横幅 - 馆外立面:
靠近中央廊道(上)

规格: 10米(高) x 9米(宽)
价格: 人民币 88,000 / 幅

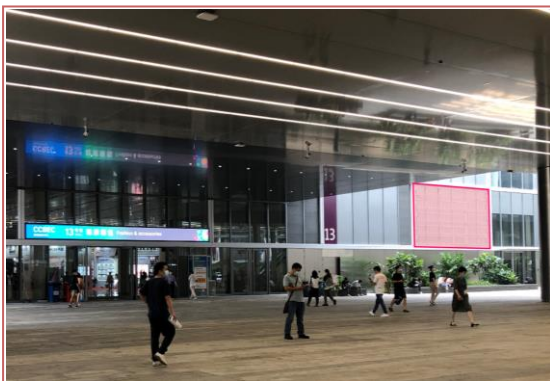
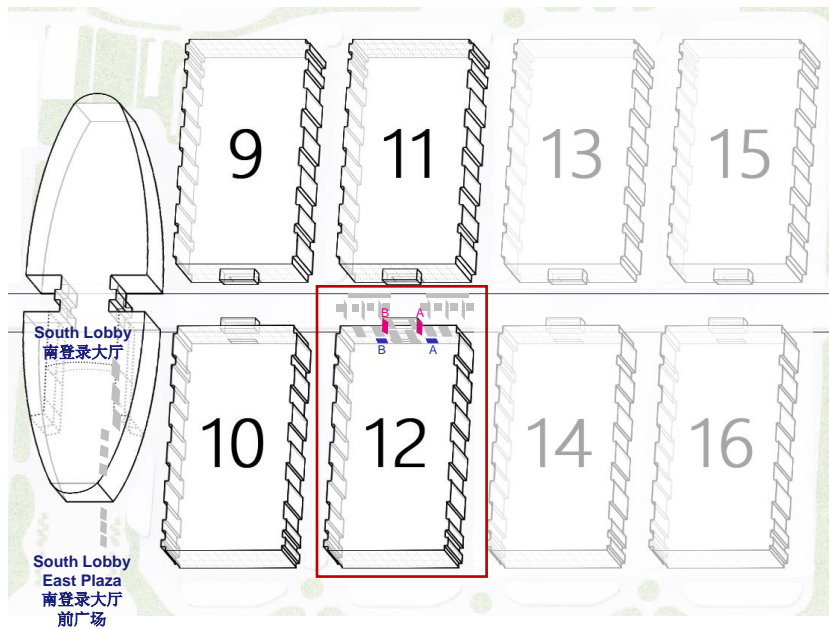
注意: 现场广告申请及制作档案截止时间为2023年8月4日。
价格包含制作费及发布费, 以上图片只供参考, 一切以实物为准。
赞助营销方案现场广告位置及数量按供应情况而定。有关广告位置, 可与主办单位查询。

B

现场广告

interiorlifestyle
CHINA

13 - 15.9.2023



**B04(b) 横幅 - 馆外立面:
靠近中央廊道 (下)**

规格: 5米(高) x 9米(宽)
价格: 人民币 42,000 / 幅



**B05(a) 玻璃贴 - 各馆入口(馆外):
二层序厅(侧面)**

规格: 4米(高) x 12米(宽)
价格: 人民币 55,000 / 幅

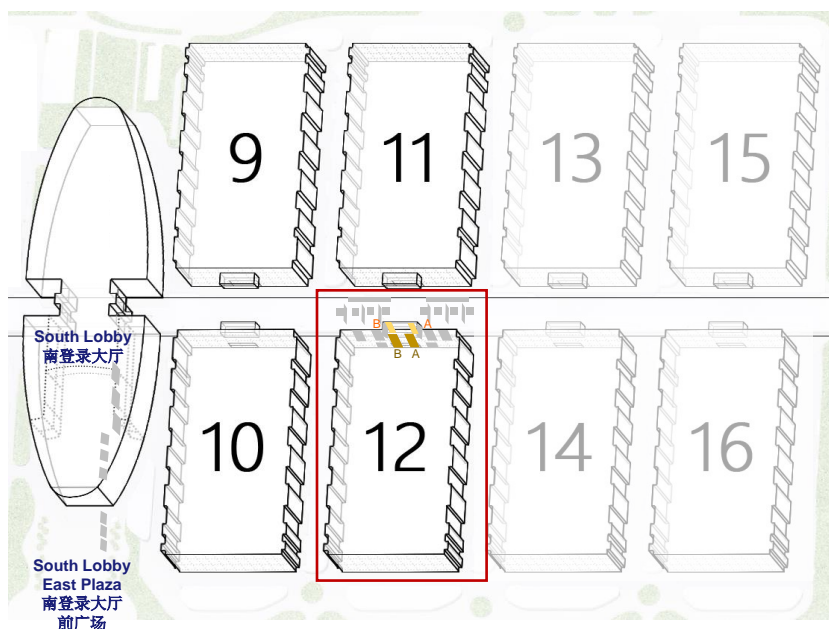
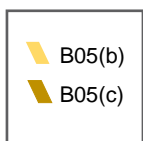
注意: 现场广告申请及制作档案截止时间为2023年8月4日。
价格包含制作费及发布费, 以上图片只供参考, 一切以实物为准。
赞助营销方案现场广告位置及数量按供应情况而定。有关广告位置, 可与主办单位查询。

B

现场广告

interiorlifestyle
CHINA

13 - 15.9.2023



B05(b) 玻璃贴 - 各馆入口 (馆外):
二层序厅 (正面)

规格: 4米(高) x 1.5米(宽) x 2幅
价格: 人民币 20,000 / 2幅



B05(c) 玻璃贴 - 各馆入口 (馆外):
一层序厅 (正面)

规格: 3米(高) x 1.5米(宽) x 2幅
价格: 人民币 18,000 / 2幅

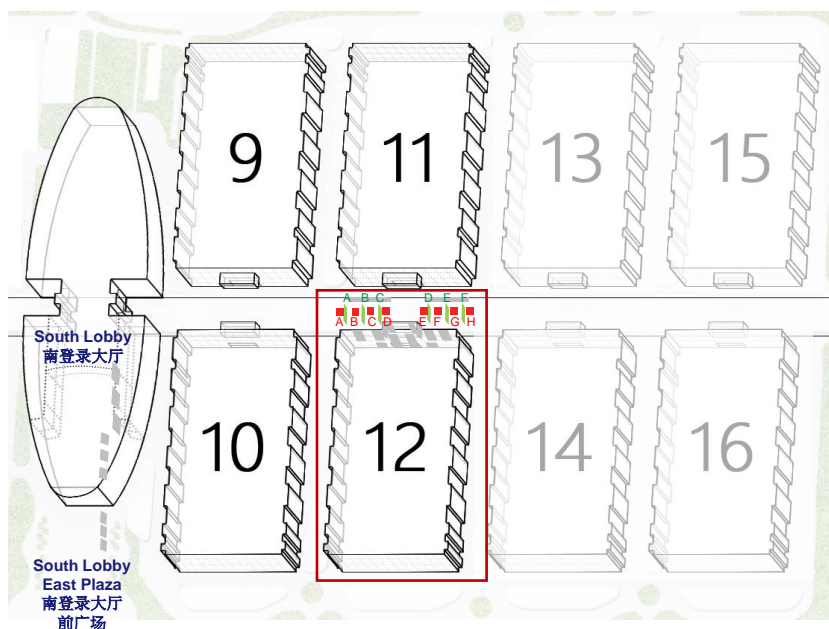
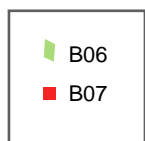
注意: 现场广告申请及制作档案截止时间为2023年8月4日。
价格包含制作费及发布费, 以上图片只供参考, 一切以实物为准。
赞助营销方案现场广告位置及数量按供应情况而定。有关广告位置, 可与主办单位查询。

B

现场广告

interiorlifestyle
CHINA

13 - 15.9.2023



B06 吊挂 - 中央廊道 (一层)

规格: 1.5米(高) x 6米(宽) x 双面
价格: (a) 人民币 60,000 / 3幅
(b) 人民币 22,000 / 幅



B07 包柱 - 中央廊道 (一层)

规格: 4米(高) x 2米(宽) x 4面
价格: (a) 人民币 68,000 / 3柱
(b) 人民币 25,000 / 柱

注意: 现场广告申请及制作档案截止时间为2023年8月4日。
价格包含制作费及发布费, 以上图片只供参考, 一切以实物为准。
赞助营销方案现场广告位置及数量按供应情况而定。有关广告位置, 可与主办单位查询。

C

印刷品广告

interiorlifestyle
CHINA

13 – 15.9.2023

C01 参观指南

参观指南将于展会期间在入口登记处免费派发，为观众提供重要的观展资讯。

- 设计方案需经过主办单位最终审核
- 赞助费包含制作费

参观指南尺寸： 210毫米(高) x 148毫米(宽)
每边+3毫米出血位

项目	价格
(a) 封面内页	人民币 25,000
(b) 封底内页	人民币 25,000
(c) 封面内页之对页	人民币 25,000
(d) 封底内页之对页	人民币 25,000
(e) 内页 – 位置随机	人民币 15,000

截止日期: 2023年8月4日



赞助营销 服务方案

interiorlifestyle
CHINA

13 – 15.9.2023

详情请联络:

法兰克福展览（深圳）有限公司

联系人: 朱颖瑛小姐
电话: +86 755 8299 4989 内线 606

联系人: 邓文斌先生
电话: +852 2230 9289

邮箱:
sponsorship@hongkong.messefrankfurt.com